



VÁLVULAS DE BLOQUEIO ISOLAMENTO DE ENERGIA PNEUMÁTICA com opção de PARTIDA SUAVE



ROSS CONTROLS

VÁLVULAS L-O-X® - BLOQUEIO E DESCARGA – CARACTERÍSTICAS

- Vedações deslizantes de fluorocarbono para fácil deslocamento, mesmo após longos períodos de inatividade
- Facilmente identificado pelo corpo amarelo com manopla vermelha
- Porta de detecção integrada para verificação de pressão
- Bloqueável apenas na posição OFF
- Saída de exaustão de tamanho completo (igual ou maior que à alimentação)
- Simples Empurrar / puxar a alça garante operação manual direta positiva

VÁLVULAS L-O-X® - BLOQUEIO E DESCARGA COM PARTIDA SUAVE – CARACTERÍSTICAS

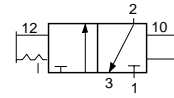
- Facilmente identificado pela manopla azul
- A reaplicação gradual da pressão pneumática evita o subida rápida de pressão
- Bloqueável apenas na posição OFF
- Tem saída de exaustão de tamanho completo (igual ou maior que o fornecimento)
- Ação positiva (2 posições apenas)
- Simples Empurrar / puxar a alça azul fornece operação manual direta positiva
- Porta de detecção integrada para verificação de pressão

TIPOS DE VÁLVULAS	SERIE	TAMANHOS DISPONÍVEIS											FUNÇÕES			Solenóide Controle	Pressão Controle	Página			
		1/4	3/8	1/2	3/4	1	1¼	1½	2	2½	3	2/2	3/2	(Cv)							
Manual Lockout & Exhaust L-O-X® Valves																					
Slim-Line	15																	2.67			A1.3
Modular	15																	5.6			A1.4
Clássica	15																	19.25			A1.5
Alta Capacidade	L-O-X®																	40.38			A1.6
Aço Inox	15																	39			A1.7 - A1.8
Aço Inox encapsulada para resistencia à lavagem	RCO																	9			A1.9
Válvulas Solenóide/Pilotadas com Acionamento Manual alternativo L-O-X®																					
																		70			A1.10 - A1.11
																		70			A1.12
																		140			A1.13
																		140			A1.14
Válvulas de Bloqueio com Partida Suave EEZ-ON®																					
a 90°	19																	1.8			A1.15
	27																	30			A1.16 - A1.17
	27																	29			A1.18
	27																				A1.19
Operação de Válvulas de Bloqueio com Partida Suave EEZ-ON®																					
Modular	15																	5.6			A1.20
Clássica	15																	16.2			A1.21
Operação de Válvulas Solenóide/Pilotadas com Acionamento Manual alternativo L-O-X®																					
Pilotadas	27																	30			A1.22 - A1.23
Solenóide	27																	30			A1.24

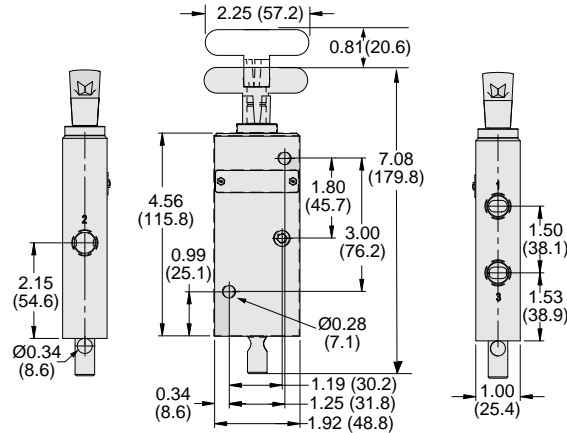


A
A1

3-Vias 2-Posições						
Conexões		Códigos		C _v		Peso lb (kg)
1, 2	3	NPT	BSP	1-2	2-3	
1/4	3/8	Y1523D2002	YD1523D2002	1.84	1.79	0.9 (0.4)
3/8	3/8	Y1523D3012	YD1523D3012	2.67	2.64	0.9 (0.4)



Dimensões – pol. (mm)



Acessórios e Opcionais

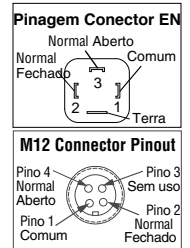
Silenciadores			
Conexão	Rosca	Código	C _v
3/8	Macho - NPT	5500A3013	2.7
	Macho - R	D5500A3013	2.7

Pressão: 0 a 290 psig (0 a 20 bar) máximo.
Fluido: Ar filtrado.



Pressostatos		
Tipo de Conexão	Código*	Rosca
EN 175301-803 Form A	586A86	1/8 NPT
M12	1153A30	1/8 NPT

*Pressostato fecha na descendente da pressão a 5 psig (0.34 bar).



Indicador Pop-Up	Código**	988A30
** rosca 1/8 NPT .		



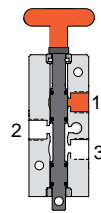
Dispositivo Multi-Trava	Código	356A30
-------------------------	--------	--------



OPERAÇÃO DA VÁLVULA

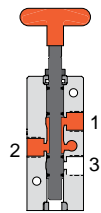
VÁLVULA FECHADA

Quando a manopla vermelha é empurrada para dentro, o fluxo de ar fornecido é bloqueado e o ar a jusante é exaurido pela porta de exaustão. Durante a intervenção ou manutenção do maquinário, a válvula L-O-X® deve ser travada com cadeado nesta posição para evitar que a alça seja puxada para fora inadvertidamente onde houver potencial para ferimentos humanos.



VÁLVULA ABERTA

Quando a manopla vermelha é puxada para fora, o ar de suprimento flui livremente da entrada para a saída e o fluxo para a exaustão é bloqueado. Um detentor mantém a alça na posição aberta.



Se um sistema requer aumento gradual de pressão, consulte as válvulas manuais L-O-X® com operação EEZ-ON®.

ESPECIFICAÇÕES STANDARD (para válvulas nesta página):

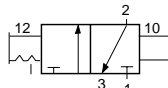
Construção	Spool	Passagem Nominal	Diâmetro: 0.27 pol. (7.0 mm)
Montagem	In-line		Comprimento da passagem: 0.43 pol. (10.9 mm)
Temperatura	Ambiente/Fluido: 40° a 175°F (4° a 80°C)	Materiais	Corpo: Alumínio em barra Spool: 316 Aço Inox Vedações: Fluorocarbon
Fluido	Ar Filtrado		
Pressão	0 a 145 psig (0 a 10 bar)		

NOTA: De acordo com as especificações e regulamentos, esses produtos são definidos como dispositivos de isolamento de energia, NÃO COMO DISPOSITIVOS DE PARADA DE EMERGÊNCIA.

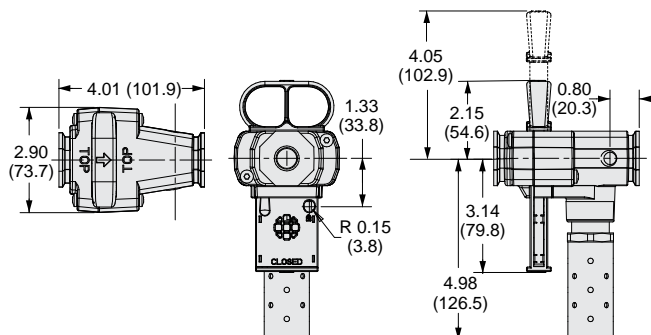
A

A1

3-Vias 2-Posições						
Conexão		Códigos		C _v		Peso lb (kg)
1, 2	3	NPT	BSP	1-2	2-3	
1/4	3/4	Y1523A2003	YD1523A2003	3.7	7.8	1.7 (0.8)
3/8	3/4	Y1523A3003	YD1523A3003	5.1	8.3	1.7 (0.8)
1/2	3/4	Y1523A4003	YD1523A4003	5.5	8.6	1.8 (0.8)
3/4	3/4	Y1523A5013	YD1523A5013	5.6	8.1	1.8 (0.8)



Dimensões – pol. (mm)



Acessórios e Opcionais

Silenciadores

Conexão	Rosca	Código	C _v
3/4	Macho - NPT	5500A5003	11.5
	Macho - R	D5500A5003	11.5

Pressão: 0 a 290 psig (0 a 20 bar) máximo.

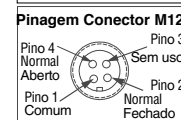
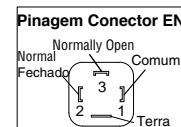
Fluido: Ar Filtrado.



Pressostato

Tipo de Conexão	Código*	Roscas
EN 175301-803 Forma A	586A86	1/8 NPT
M12	1153A30	1/8 NPT

*Pressostato fecha na descendente a 5 psig (0.34 bar).



Indicador Pop-Up

Código**	988A30
** roscas 1/8 NPT	



Dispositivo Multi-Trava

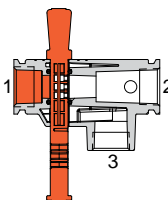
Código	356A30
--------	--------



OPERAÇÃO DA VÁLVULA

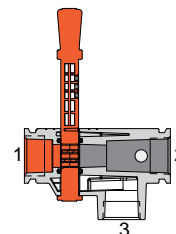
Válvula Fechada

Quando a manopla vermelha é empurrada para dentro, o fluxo de ar fornecido é bloqueado e o ar a jusante é exaurido pela porta de exaustão. Durante a intervenção ou manutenção do maquinário, a válvula L-O-X® deve ser travada com cadeado nesta posição para evitar que a alça seja puxada para fora inadvertidamente onde houver potencial para ferimentos humanos.



Válvula Aberta

Quando a manopla vermelha é puxada para fora, o ar de suprimento flui livremente da entrada para a saída e o fluxo para a exaustão é bloqueado. Um detentor mantém a alça na posição aberta.



Se um sistema requer aumento gradual de pressão, consulte as válvulas manuais L-O-X® com operação EEZ-ON®.

ESPECIFICAÇÕES STANDARD (para válvulas nesta página):

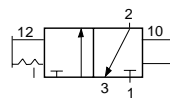
Construção	Spool	Passagem Nominal	Diâmetro: 0.27 inch (7.0 mm) Comprimento: 0.43 pol. (10.9 mm)
Montagem	Modular; In-line	Materiais	Corpo: Alumino fundido Spool: Aço Inox 316 Vedações: Fluorocarbon
Temperatura	Ambiente/Fluido: 40° a 175°F (4° a 80°C)		
Fluido	Ar Filtrado		
Pressão	0 a 200 psig (0 a 14 bar)		

NOTA: De acordo com as especificações e regulamentos, esses produtos são definidos como dispositivos de isolamento de energia, NÃO COMO DISPOSITIVOS DE PARADA DE EMERGÊNCIA.

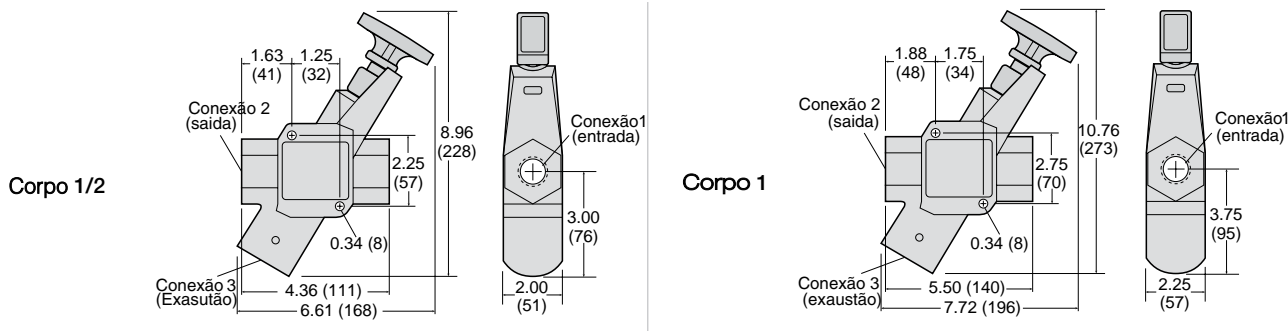
NOTA IMPORTANTE: Por favor, leia atenta e completamente todas as **CUIDADOS, AVISOS** na contracapa interna.



3-Vias 2-Posições							
Conexões		Tam. Corpo	Códigos		C _v		Peso lb (kg)
1, 2	3		NPT	BSP	1-2	2-3	
3/8	3/4	1/2	Y1523C3002	YD1523C3002	4.74	3.57	2.0 (0.9)
1/2	3/4	1/2	Y1523C4002	YD1523C4002	7.10	4	2.0 (0.9)
3/4	3/4	1/2	Y1523C5012	YD1523C5012	8.26	4.10	2.0 (0.9)
3/4	1 1/4	1	Y1523C5002	YD1523C5002	13.12	8.98	3.0 (1.4)
1	1 1/4	1	Y1523C6002	YD1523C6002	16.56	9.52	3.0 (1.4)
1 1/4	1 1/4	1	Y1523C7012	YD1523C7012	19.25	9.74	3.0 (1.4)



Dimensões – pol. (mm)



Acessórios e Opcionais

Silenciadores

Conexão	Tipo de Rosca	Código	C _v
3/4	Macho NPT	5500A5003	11.5
	Macho BSP	D5500A5003	11.5
1 1/4	Macho NPT	5500A7013	16.4
	Macho BSP	D5500A7013	16.4

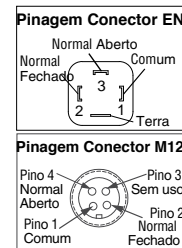
Pressão: 0 a 290 psig (0 a 20 bar) máximo.
Fluido: Ar Filtrado.



Pressostato

Tipo de Conector	Código*	Roscas
EN 175301-803 Forma A	586A86	1/8 NPT
M12	1153A30	1/8 NPT

*Pressostato fecha na descendente a 5 psig (0.34 bar).



Indicador Pop-up

Código**	988A30
** rosca 1/8 NPT	



Dispositivo Multi-Trava

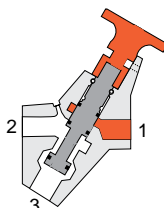
Código	356A30
--------	--------



OPERAÇÃO DA VÁLVULA

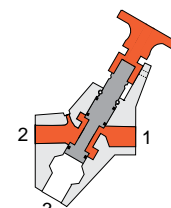
Válvula Fechada

Empurrando-se a manopla vermelha para dentro, o ar de alimentação é bloqueado e o ar do sistema é exaurido pela parte inferior da válvula. A válvula L-O-X® deve ser travada com cadeado nesta posição para evitar que a alça seja puxada para fora inadvertidamente trazendo potencial para ferimentos humanos ou durante a manutenção de máquinas.



Válvula Abreta

Quando a manopla vermelha é puxada para fora, o ar fornecido flui livremente da entrada para a saída e o fluxo para a exaustão é bloqueado. Um detentor mantém a alça na posição aberta. A manopla não foi projetada para ser travada nesta posição, proporcionando assim um fechamento rápido quando necessário.



Se um sistema requer aumento gradual de pressão, consulte as válvulas manuais L-O-X® com operação EEZ-ON®.

ESPECIFICAÇÕES STANDARD (para válvulas nesta página):

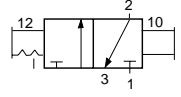
Construção	Spool	Pressão	0 a 300 psig (0 a 20.7 bar)
Montagem	In-line	Materiais	Corpo: Alumínio fundido Spool: Aço Inox 316 Vedações: Fluorocarbon
Temperatura	Ambiente/Fluido: 40° a 175°F (4° a 80°C)		
Fluido	Ar Filtrado		

NOTA: De acordo com as especificações e regulamentos, esses produtos são definidos como dispositivos de isolamento de energia, NÃO COMO DISPOSITIVOS DE PARADA DE EMERGÊNCIA.

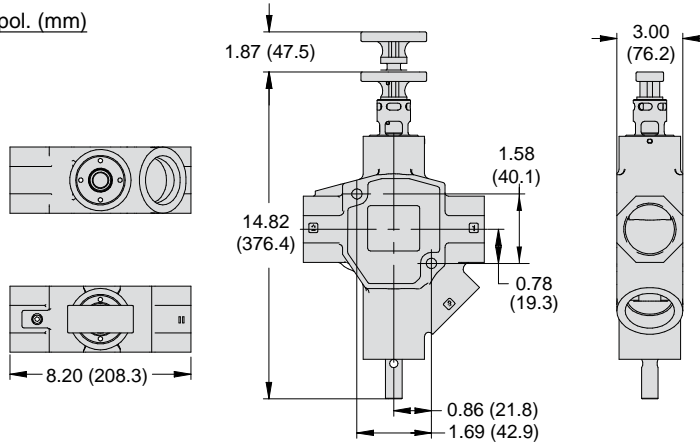
NOTA IMPORTANTE: Por favor, leia atenta e completamente todas as **CUIDADOS, AVISOS** na contracapa interna.

A
A1

3-Vias 2-Posições						
Conexões		Códigos		C _v		Peso lb (kg)
1, 2	3	NPT	BSP	1-2	2-3	
1½	2	Y1523C8002	YD1523C8002	35.53	50.98	8.3 (3.7)
2	2	Y1523C9012	YD1523C9012	40.38	52.23	8.3 (3.7)



Dimensões – pol. (mm)



As válvulas podem ser travadas com cadeado em dois locais, na alça ou no final do carretel

Acessórios e Opcionais

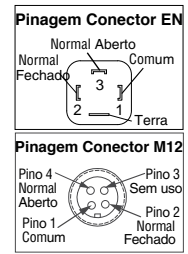
Silenciadores			
Conexão	Tipo de Rosca	Código	C _v
2	Fêmea - NPT	5500B9001	34.2
	Fêmea - R	D5500B9001	34.2

Pressão: 0 a 290 psig (0 a 20 bar) máximo.
Fluido: Ar Filtrado.



Pressostato		
Tipo de Conexão	Código*	Roscas
EN 175301-803 Forma A	586A86	1/8 NPT
M12	1153A30	1/8 NPT

*Pressostato fecha na descendente a 5 psig (0.34 bar).



Indicador Pop-up	Código**	988A30
	** rosca 1/8 NPT.	



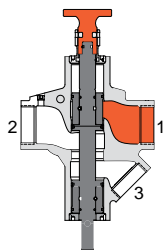
Dispositivo Multi-Trava	Código	356A30
-------------------------	--------	--------



OPERAÇÃO DA VÁLVULA

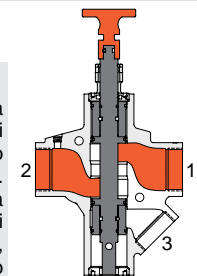
Válvula Fechada

Quando a manopla vermelha é empurrada para dentro, o fluxo de ar fornecido é bloqueado e o ar a jusante é exaurido pela porta de exaustão. Durante a intervenção ou manutenção do maquinário, a válvula L-O-X® deve ser travada com cadeado nesta posição para evitar que a alça seja puxada para fora inadvertidamente onde houver potencial para ferimentos humanos.



Válvula Aberta

Quando a manopla vermelha é puxada para fora, o ar fornecido flui livremente da entrada para a saída e o fluxo para a exaustão é bloqueado. Um detentor mantém a alça na posição aberta. A manopla não foi projetada para ser travada nesta posição, proporcionando assim um fechamento rápido quando necessário.



Se um sistema requer aumento gradual de pressão, consulte as válvulas manuais L-O-X® com operação EEZ-ON®.

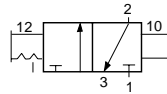
ESPECIFICAÇÕES STANDARD (para válvulas nesta página):

Construction Design	Spool	Passagem Nominal	Diameter: 0.27 inch (7.0 mm) Length of Hole: 0.43 inch (10.9 mm)
Mounting Type	In-line	Materials	Valve Body: Cast Aluminum Spool: 316 Stainless Steel Seals: Fluorocarbon
Temperature	Ambient/Media: 40° to 175°F (4° to 80°C)		
Fluid Media	Filtered air		
Operating Pressure	0 to 300 psig (0 to 20.7 bar)		

NOTE: Per specifications and regulations, these products are defined as energy isolation devices, NOT AS EMERGENCY STOP DEVICES.

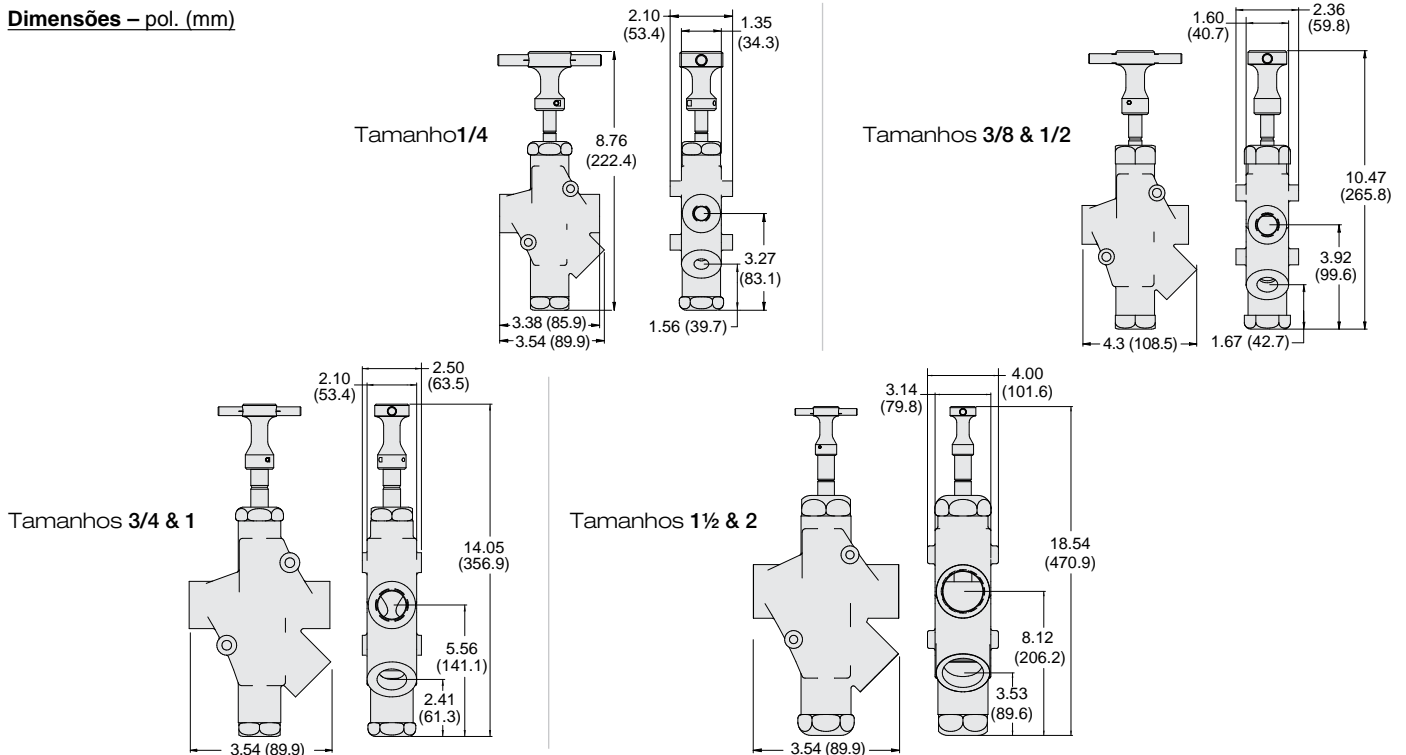


3-Vias 2-Posições						
Conexões		Código		C _v		Peso lb (kg)
1, 2	3	NPT	BSP	1-2	2-3	
1/4	1/4	1523B2004	D1523B2004	2.14	2.08	3.75 (1.70)
3/8	1/2	1523B3004	D1523B3004	5.79	6.24	6.0 (2.72)
1/2	1/2	1523B4004	D1523B4004	5.79	6.24	6.0 (2.72)
3/4	1	1523B5004	D1523B5004	14.30	17	13.0 (5.89)
1	1	1523B6004	D1523B6004	14.30	17	13.0 (5.89)
1½	2	1523B8004	D1523B8004	39	45	35.0 (15.87)
2	2	1523B9004	D1523B9004	39	45	35.0 (15.87)



A
A1

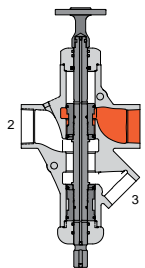
Dimensões – pol. (mm)



OPERAÇÃO DA VÁLVULA

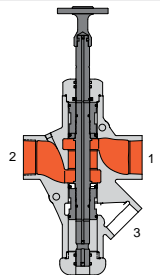
Válvula Fechada

Quando a manopla é empurrada para dentro, o fluxo de ar fornecido é bloqueado e o ar a jusante é exaurido pela porta de exaustão. Durante a intervenção ou manutenção do maquinário, a válvula L-O-X® deve ser travada com cadeado nesta posição para evitar que a alça seja puxada para fora inadvertidamente onde houver potencial para ferimentos humanos.



Válvula Aberta

Quando a manopla é puxada para fora, o ar fornecido flui livremente da entrada para a saída e o fluxo para a exaustão é bloqueado. Um detentor mantém a alça na posição aberta. A manopla não foi projetada para ser travada nesta posição, proporcionando assim um fechamento rápido quando necessário.



ESPECIFICAÇÕES STANDARD (para válvulas nesta página):

Construção	Spool	Passagem Nominal	Diâmetro:
Montagem	In-line		Tamanhos 1/4 até 2: 0.34 pol. (8.64 mm)
Temperatura	Ambiente/Fluido: 30° a 175°F (-1° a 80°C) <i>Nota: Temperaturas mais baixas, sob consulta.</i>	Materiais	Comprimento:
Fluido	Ar Filtrado		Tamanho 1/4: 0.44 pol. (11.17 mm).
Pressão	0 a 300 psig (0 a 20.7 bar)		Tamanho 1/2: 0.47 pol. (11.93 mm).
			Tamanhos 1 e 2: 0.55 pol. (13.97 mm).
			Corpo: Aço Inox 316
			Spool: Aço Inox 316
			Vedações: Fluorocarbon

NOTA: De acordo com as especificações e regulamentos, esses produtos são definidos como dispositivos de isolamento de energia, NÃO COMO DISPOSITIVOS DE PARADA DE EMERGÊNCIA.

A

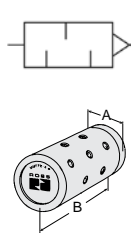

Stainless Steel Silencers

A1

- Fornecido com um encaixe de rosca de tubo padrão para conectar diretamente às portas de exaustão de equipamentos operados a ar
 - » Modelos com conexões de 1/4" e 1/2", todas as formas de rosca, são todas construídas em aço inoxidável
 - » Modelos com conexões de 1" e roscas NPT têm construção toda em aço inoxidável
 - » Modelos com conexões de 1" e roscas BSPT têm construção padrão consistindo de aço laminado a frio níquelado
 - » Modelos com conexões de 2", todos tipos de rosca, têm construção consistindo de aço laminado a frio níquelado

Conexão	Tipo Rosca	Códigos		C _v	Dimensões pol. (mm)		Peso lb (kg)
		NPT	BSP		A	B	
1/4	Macho	5500B2004	D5500B2004	1.44	0.56 (14.2)	1.75 (44.5)	0.05 (0.23)
1/2	Macho	5500B4004	D5500B4004	3.01	0.87 (22.1)	2.75 (69.7)	0.25 (0.11)
1	Macho	5500B6004	D5500B6004	10.41	1.31 (33.3)	3.87 (98.3)	0.45 (0.20)
2	Macho	5500A9004	D5500A9004	28.11	2.37 (60.2)	5.50 (139.7)	1.5 (0.68)

Pressure Range: 0 to 290 psig (0 to 20 bar) maximum.
Flow Media: Filtered air.

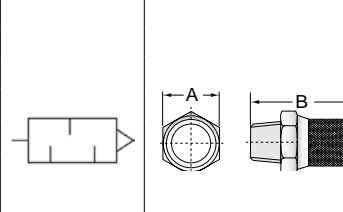




Silenciadores para Válvulas L-O-X® em Aço Inox

- Silenciadores em aço inoxidável 316 sinterizado usados para proteger saídas a atmosfera.

Conexão	Tipo Rosca	Códigos		C _v	Dimensões pol. (mm)	
		NPT	BSP		A	B
1/4	Male	5500A2005	D5500A2005	1.5	0.67 (17)	1.50 (38)
1/2	Male	5500A4005	D5500A4005	3.5	0.94 (24)	2.17 (55)
1	Male	5500A6005	D5500A6005	5.7	1.41 (36)	2.95 (75)

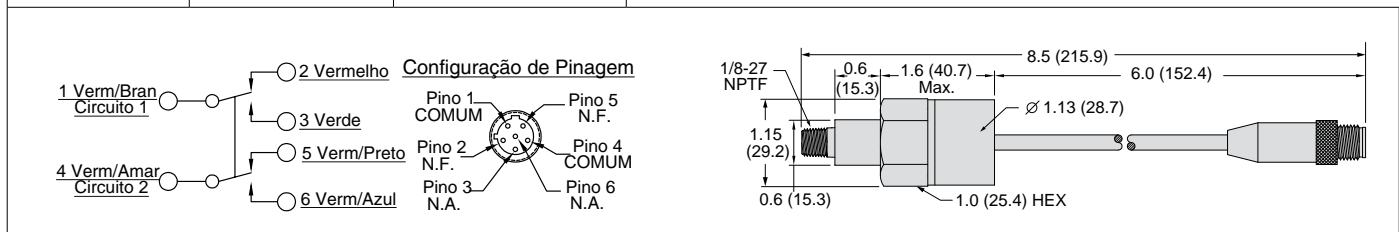
Pressão: 0 a 174 psig (0 a 12 bar) máximo
Fluido: Ar Filtrado.
Vedações: Nitrílica.

Pressostato em Aço Inox

- Corpo em Aço Inox 316
- Vedações Nitrílicas
- DPDT (Duplo Polo-Dupla Saída)
- Pré ajustado de fábrica a 5 psi (na descendente)

Conexão	Código	Peso lb (kg)
NPT 1/8	1162A30	0.23 (.01)



Indicador visual em aço inoxidável

- internos e molas em aço inox 316
- Vedações Nitrílicas
- Pino de indicação Visual em Acetato
- cj. Indicador Visual em Acetato com lentes acrílicas

Conexão	Código	Dimensões pol. (mm)		Weight lb (kg)
		A	B	
NPT 1/8	1155H30	2.33 (59.3)	1.00 (25.4)	0.22 (0.1)

